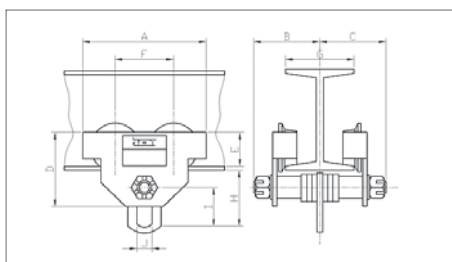


Каретки для тали РТ и НДТ



РАЗМЕРЫ, мм

Модель	A	B	C	D	E	F	G	H	I	J
0,5 РТ	212	157	157	130	58	101	63 - 203	101	39	23
1,0 РТ	252	165	165	155	74	117	76 - 203	114	49	30
1,5 РТ	276	168	168	162	85	123	82 - 203	130	63	33
2,0 РТ	301	174	174	170	90	136	82 - 203	133	65	36
3,0 РТ	346	185	185	217	109	157	101 - 203	168	76	44
5,0 РТ	382	200	200	255	122	171	117 - 203	200	96	60
10,0 РТ	455	216	216	295	150	200	120 - 203	257	127	82
0,5-НДТ	187	149	149	118	52	90	63,5-203	102	32	24
1-НДТ	213	159	159	130	63	100	76-203	119	43	30
2-НДТ	259	165	165	160	77	122	82,5-203	136	51	38
4-НДТ	314	175	175	189	100	151	101,5-203	164	65	44
5-НДТ	340	187	187	217	121	175	117,5-203	195	86	63

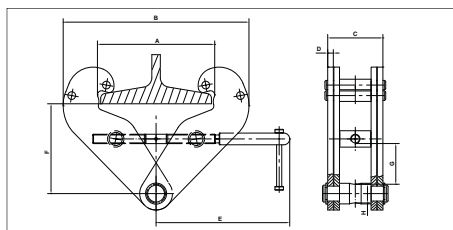


- Грузоподъемность от 0,5 до 10 тонн
- Требуется минимального технического обслуживания, имеет продолжительный срок службы
- Подходит для использования с широкополочными, стандартными двугравовыми или дугообразными балками
- Закаленные шестерни, не требующие дополнительной смазки
- Легкая и быстрая регулировка ширины каретки на установочную балку, благодаря установочным шайбам различного размера
- Шариковые подшипники с двусторонним уплотнением
- Сертификат испытаний
- Соответствует стандартам OSHA, ANSI/ASME B30.11 и B30.17

СПЕЦИФИКАЦИЯ

Артикул	Модель	Грузоподъемность, т	Ширина балки, мм	Высота балки, мм	Мин. радиус дуги, мм	Масса, кг
РТ серия Industrial-Duty (промышленная)						
252005	0,5 РТ	0,5	63 - 203	100 - 482	990	10,0
252010	1,0 РТ	1,0	76 - 203	100 - 482	990	17,0
252015	1,5 РТ	1,5	82 - 203	100 - 482	1092	22,0
252020	2,0 РТ	2,0	82 - 203	100 - 482	1092	26,0
252030	3,0 РТ	3,0	101 - 203	127 - 482	1295	45,0
НДТ серия Heavy-Duty (для тяжёлых условий)						
262005	0,5-НДТ	0,5	63 - 203	76 - 622	889	5,0
262010	1,0-НДТ	1,0	76 - 203	127 - 622	990	8,0
262020	2,0-НДТ	2,0	82 - 203	152 - 622	1092	14,0
262030	4,0-НДТ	3,0	101 - 203	203 - 622	1295	23,0

Зажим для тали НВС и ЖВС



- Для крепления тельферов или подъемных балок с легкими переносными зажимами
- Зажимы предназначены для того, чтобы нагрузка распределялась в центре, а не у края балки
- Сертификат испытаний

СПЕЦИФИКАЦИЯ

Артикул	Модель	Грузоподъемность, т	Ширина балки, мм	Макс. А	Мин. В	Макс. В	С	D	E	Макс. F	Мин. F	Мин. G	H	Масса, кг
НВС серия Heavy-Duty (для тяжёлых условий)														
202710	НВС-1	1	75-220	260	195	370	63	5	230	136	89	30	22	4,4
202720	НВС-2	2	75-220	260	195	370	75	6	230	136	89	30	22	4,8
202730	НВС-3	3	79-320	385	230	510	103	8	276	210	210	40	24	9,2
202750	НВС-5	5	90-320	385	230	510	110	10	276	210	210	40	24	10,6
ЖВС серия Industrial-Duty (промышленная)														
252710	ЖВС-1	1	75-220	245	178	360	69	5	235	135	90	30	20	5
252720	ЖВС-2	2	75-220	245	178	360	73	6	235	135	90	30	20	6
252730	ЖВС-3	3	100-245	295	250	440	118	8	260	170	110	55	25	12

По вопросам продаж и поддержки обращайтесь:

Астана +7(7172)727-132, Волгоград (844)278-03-48, Воронеж (473)204-51-73, Екатеринбург (343)384-55-89,
 Казань (843)206-01-48, Краснодар (861)203-40-90, Красноярск (391)204-63-61, Москва (495)268-04-70,
 Нижний Новгород (831)429-08-12, Новосибирск (383)227-86-73, Ростов-на-Дону (863)308-18-15, Самара (846)206-03-16,
 Санкт-Петербург (812)309-46-40, Саратов (845)249-38-78, Уфа (347)229-48-12

Единый адрес: jte@nt-rt.ru

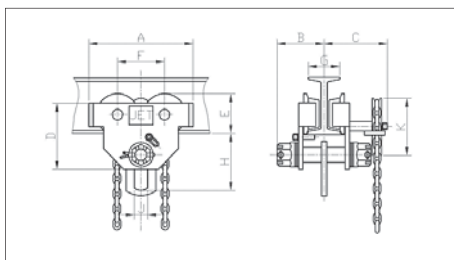
www.jet.nt-rt.ru

Каретка для тали ГТ



РАЗМЕРЫ, мм

Модель	A	B	C	D	E	F	G	H	I	J	K
0,5 GT	212	131	201	130	58	101	76 – 152	101	39	23	131
1 GT	252	165	228	155	58	117	82 – 203	114	49	30	131
2 GT	301	174	228	170	90	136	89 – 203	133	65	36	131
3 GT	364	185	252	217	109	157	127 – 203	168	76	44	184
5 GT	382	200	255	255	122	171	127 – 203	200	96	60	184
10 GT	455	216	276	295	404	200	152 – 203	257	127	82	209



- Грузоподъемность от 0,5 до 10 тонн
- Зубчатая передача и ручная цепь позволяют точно перемещать груз по балке любого размера
- Подходит для использования с широкополочными, стандартными двутавровыми или дугообразными балками
- В стандартной комплектации (кроме 1/2GT) длина цепи ручного механизма перемещения каретки составляет 3 м
- На заказ можно приобрести механизм с необходимой длиной цепи
- Прочная стальная рама
- Закаленные шестерни, не требующие дополнительной смазки, шариковые подшипники с двусторонним уплотнением
- Легкая и быстрая регулировка ширины каретки на установочную балку, благодаря установочным шайбам различного размера

СЕЦИФИКАЦИЯ

Артикул	Модель	Грузоподъемность, т	Длина цепи, м	Ширина балки, мм	Высота балки, мм	Отношение высоты подъема к длине цепи	Мин. радиус дуги, мм	Масса, кг
252205	0,5 GT	0,5	2,5	76 – 152	100 – 482	1:07	990	15
25220506	0,5 GT	0,5	6,0	76 – 152	100 – 482	1:07	990	17
25220509	0,5 GT	0,5	9,0	76 – 152	100 – 482	1:07	990	19
25220512	0,5 GT	0,5	12,0	76 – 152	100 – 482	1:07	990	24
252210	1 GT	1,0	3,0	82 – 203	100 – 482	1:09	990	21
25221006	1 GT	1,0	6,0	82 – 203	100 – 482	1:09	990	23
25221009	1 GT	1,0	9,0	82 – 203	100 – 482	1:09	990	26
25221012	1 GT	1,0	12,0	82 – 203	100 – 482	1:09	990	28
252220	2 GT	2,0	3,0	89 – 203	100 – 482	1:10	1092	33
25222006	2 GT	2,0	6,0	89 – 203	100 – 482	1:10	1092	31
25222009	2 GT	2,0	9,0	89 – 203	100 – 482	1:10	1092	31
25222012	2 GT	2,0	12,0	89 – 203	100 – 482	1:10	1092	36
252230	3 GT	3,0	3,0	127 – 203	127 – 482	1:11	1295	44
25223006	3 GT	3,0	6,0	127 – 203	127 – 482	1:11	1295	46
25223009	3 GT	3,0	9,0	127 – 203	127 – 482	1:11	1295	48
25223012	3 GT	3,0	12,0	127 – 203	127 – 482	1:11	1295	50
252250	5 GT	5,0	3,0	127 – 203	127 – 482	1:12	1397	63
25225006	5 GT	5,0	6,0	127 – 203	127 – 482	1:12	1397	66
25225009	5 GT	5,0	9,0	127 – 203	127 – 482	1:12	1397	69
25225012	5 GT	5,0	12,0	127 – 203	127 – 482	1:12	1397	73
252260	10 GT	10,0	3,0	152 – 203	127 – 482	1:15	1701	109
25226006	10 GT	10,0	6,0	152 – 203	127 – 482	1:15	1701	111
25226009	10 GT	10,0	9,0	152 – 203	127 – 482	1:15	1701	112
25226012	10 GT	10,0	12,0	152 – 203	127 – 482	1:15	1701	114

Грузоподъемные цепи для талей

СПЕЦИФИКАЦИЯ

цепи стандарта 80 (класс 8)

Модель	Диаметр	Предназначен для
JLC80-6.3	Грузоподъемная цепь 6,3x18,0 мм	SMHA-1
JLC80-7.1	Грузоподъемная цепь 7,1x21,3 мм	SMHA-1,5 / SMHA-3
JLC80-8	Грузоподъемная цепь 8,0x24,0 мм	SMHA-2 / JLPA-1,5
JLC80-9	Грузоподъемная цепь 9,0x27,0 мм	SMHA-5 / SMHA-10

- Существуют два основных типа цепей из высоколегированной стали для подъема грузов: цепи стандартов 80 и 100
- Все другие цепи общего типа не разрешается использовать для подъема грузов
- Цепи, которые вы найдете в магазинах розничной продажи, не предназначены для подъема грузов



По вопросам продаж и поддержки обращайтесь:

Астана +7(7172)727-132, Волгоград (844)278-03-48, Воронеж (473)204-51-73, Екатеринбург (343)384-55-89,
 Казань (843)206-01-48, Краснодар (861)203-40-90, Красноярск (391)204-63-61, Москва (495)268-04-70,
 Нижний Новгород (831)429-08-12, Новосибирск (383)227-86-73, Ростов-на-Дону (863)308-18-15, Самара (846)206-03-16,
 Санкт-Петербург (812)309-46-40, Саратов (845)249-38-78, Уфа (347)229-48-12

Единый адрес: jte@nt-rt.ru

www.jet.nt-rt.ru