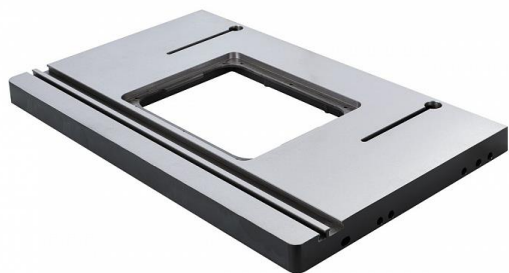


Универсальный чугунный фрезерный стол 686x407 мм 98600W



ОСОБЕННОСТИ:

- Корпус из чугунного литья
- Два Т-образных паза
- Две прорези для крепления фрезерного упора
- Винты для регулировки высоты (уровня) пластины

Стол служит базой для установки фрезерной пластины с ручным фрезером либо специального модуля (лифта) с собственным двигателем и механизмом подъема/ опускания, например, Jet JRMLS-1 и Jet JRM-1. Сделан из чугуна и имеет отверстие в центре со ступенькой глубиной 10,5 мм для размещения вставки заподлицо с поверхностью. Совмещение плоскости производится регулировочными винтами стола или самой фрезерной пластины.

Стол универсален и может эксплуатироваться, как индивидуально на подставке арт. 98600H, так и в составе других деревообрабатывающих станков. Оптимальным является сочетание с циркулярными пилами Jet и Powermatic, оборудованных стальными направляющими, установленными на расстоянии 686 мм (27 дюймов). Штатные крепежные отверстия соответствуют моделям Powermatic PM1000 и Jet JPS-10TSL, направляющие других станков могут потребовать доработки, например сверления новых отверстий или установки специальных монтажных кронштейнов.

В поверхности предусмотрено два Т-образных паза шириной 8 и 19 мм для работы со скользящим угловым упором (арт. 60630T) или другой вспомогательной оснасткой. Две прорези, сбоку от отверстия под вставку, служат для крепления фрезерного упора (опция арт. 98800FJ).

ХАРАКТЕРИСТИКИ

Размеры рабочей поверхности (ДхШ)	686x407 мм
Размер отверстия для фрезерной пластины (ДхШхГ)	298x235x10 мм
Размер Т-образного паза, мм	8x10 и 19x10,5 мм
Расстояние между прорезями для крепления фрезерного упора	450 мм
Длина, мм	686
Ширина, мм	407
Высота, мм	38
Масса, кг	20

Архангельск (8182)63-90-72
Астана (7172)727-132
Астрахань (8512)99-46-04
Барнаул (3852)73-04-60
Белгород (4722)40-23-64
Брянск (4832)59-03-52
Владивосток (423)249-28-31
Волгоград (844)278-03-48
Вологда (8172)26-41-59
Воронеж (473)204-51-73
Екатеринбург (343)384-55-89

Иваново (4932)77-34-06
Ижевск (3412)26-03-58
Иркутск (395)279-98-46
Казань (843)206-01-48
Калининград (4012)72-03-81
Калуга (4842)92-23-67
Кемерово (3842)65-04-62
Киров (8332)68-02-04
Краснодар (861)203-40-90
Красноярск (391)204-63-61
Курск (4712)77-13-04

Липецк (4742)52-20-81
Магнитогорск (3519)55-03-13
Москва (495)268-04-70
Мурманск (8152)59-64-93
Набережные Челны (8552)20-53-41
Нижний Новгород (831)429-08-12
Новокузнецк (3843)20-46-81
Новосибирск (383)227-86-73
Омск (3812)21-46-40
Орел (4862)44-53-42
Оренбург (3532)37-68-04

Пенза (8412)22-31-16
Пермь (342)205-81-47
Ростов-на-Дону (863)308-18-15
Рязань (4912)46-61-64
Самара (846)206-03-16
Санкт-Петербург (812)309-46-40
Саратов (845)249-38-78
Севастополь (8692)22-31-93
Симферополь (3652)67-13-56
Смоленск (4812)29-41-54
Сочи (862)225-72-31

Ставрополь (8652)20-65-13
Сургут (3462)77-98-35
Тверь (4822)63-31-35
Томск (3822)98-41-53
Тула (4872)74-02-29
Тюмень (3452)66-21-18
Ульяновск (8422)24-23-59
Уфа (347)229-48-12
Хабаровск (4212)92-98-04
Челябинск (351)202-03-61
Череповец (8202)49-02-64
Ярославль (4852)69-52-93

Киргизия (996)312-96-26-47 Казахстан (772)734-952-31 Таджикистан (992)427-82-92-69